

BioLite N2

屋外用 IP 指紋ターミナル



Suprema BioLite N2 は、Suprema の最新のバイオメトリクス技術とセキュリティプラットフォームに基づいて、包括的な入退管理と勤怠管理機能を提供する第 2 世代の屋外用指紋ターミナルです。BioLite N2 は、Suprema の最新の指紋アルゴリズムを世界最高の指紋センサーと組み合わせて装備することにより、クラス最高の性能とセキュリティを提供します。BioLite N2 は堅牢な IP67 ハウジングに収められており、マルチクラス RFID 読み取り技術を使用したシステム設計により柔軟性が向上しています。

suprema
SECURITY & BIOMETRICS

特徴



クラス最高の性能
 ・最新の Suprema 指紋アルゴリズム
 ・強力な 1.2 GHz CPU



マルチ RFID カード読み取り
 ・LF (125 kHz)、HF (13.56 MHz) デュアルバンド
 ・モバイルカードを含むすべてのカードタイプを読み取り (NFC と BLE)



高度な精度およびセキュリティ
 ・高精度 OP6 光学センサー



IP67 認定の防塵/防水
 ・過酷な環境や屋外設置に最適



フルタイムの勤怠管理機能
 ・勤怠管理機能用キーパッド付きカラー LCD



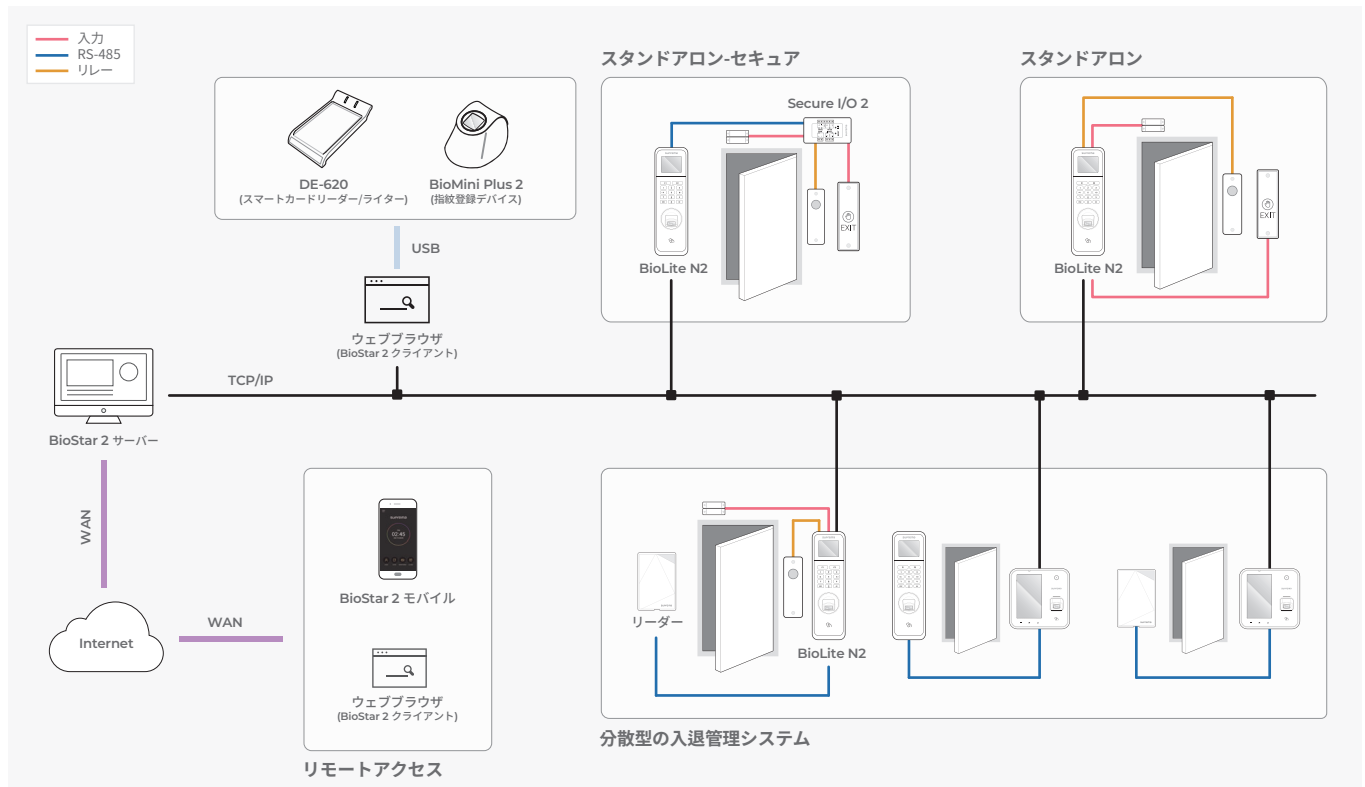
FBI PIV (FAP 10) 認証済み (BLN2-PAB センサーのみ)
 ・OEM SFU-550(SFU-P2)および指紋検知モジュール OPV-本指ライブ
 スキャンキャプチャ端末 (膜無し)。
 500ppi (PIV-071006 および Mobile ID FAP 10)

仕様

モデル名	BLN2-ODB	BLN2-OAB, BLN2-PAB
RF オプション	125kHz EM & 13.56MHz MIFARE, MIFARE Plus, DESFire, DESFire EV1/EV2/EV3*, FeliCa	125kHz EM, HID Prox & 13.56MHz MIFARE, MIFARE Plus, DESFire, DESFire EV1/EV2/EV3*, FeliCa, iCLASS SE/SR/Seos
生体認証	指紋	
偽造指紋検出	サポート (SW-ベース)	
Sensor Type	光学センサー (OP6)	
テンプレート	SUPREMA / ISO 19794-2 / ANSI 378	
エクストラクタ/マッチャー	MINEX 認定および準拠	
CPU	1.2 GHz	
メモリー	4 GB フラッシュ + 64 MB RAM	
最大ユーザー数	10,000	
最大テンプレート数	20,000*	
最大ログ数	1,000,000	
LCD	1.77" インチカラー LCD	
サウンド	16 ビット Hi-Fi	
イーサネット	10/100 Mbps, auto MDI/MDI-X	
RS-485	1 チャンネルホストまたはスレーブ (選択可能)	
Wiegand	1 チャンネル入力または出力 (選択可能)	
TTL 入力	2 チャンネル入力	
リレー	1リレー	
IP 保護等級	P67	
タンパー	サポート対象	
電源	DC 12V 0.4A	
動作温度	-20°C ~ 50°C, (BLN2-PAB: -10°C ~ 50°C)	
動作湿度	0% ~ 80%, (結露なきこと)	
寸法 (W×H×D, mm)	58 x 190 x 44 (下) / 34 (上)	
証明書	CE, FCC, KC, RoHS, REACH, WEEE, FBI PIV(BLN2-PAB センサーのみ)	

* DESFire EV2/EV3 カードは、DESFire EV1 カードとの下位互換性によりサポートされています。
 CSN およびスマートカード機能は、BioLite N2 と互換性があります。
 * 指1本あたりテンプレート2個

構成



Suprema Inc.

17F Parkview Tower, 248, Jeongjail-ro, Bundang-gu, Seongnam-si, Gyeonggi-do, 13554, Republic of Korea
 T +82 31 783 4502 W www.supremainc.com



詳細については、QRコードをスキャンし、下記のWebサイトにアクセスしてください。
<https://www.supremainc.com/jp/about/contact-us.asp>